

# Historie rodinné terapie

---

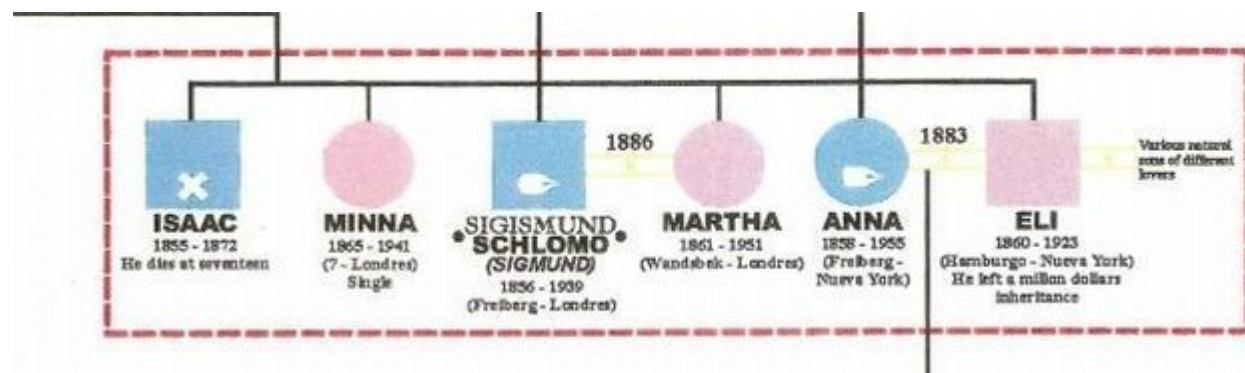
# Kletba z přelomu století

---

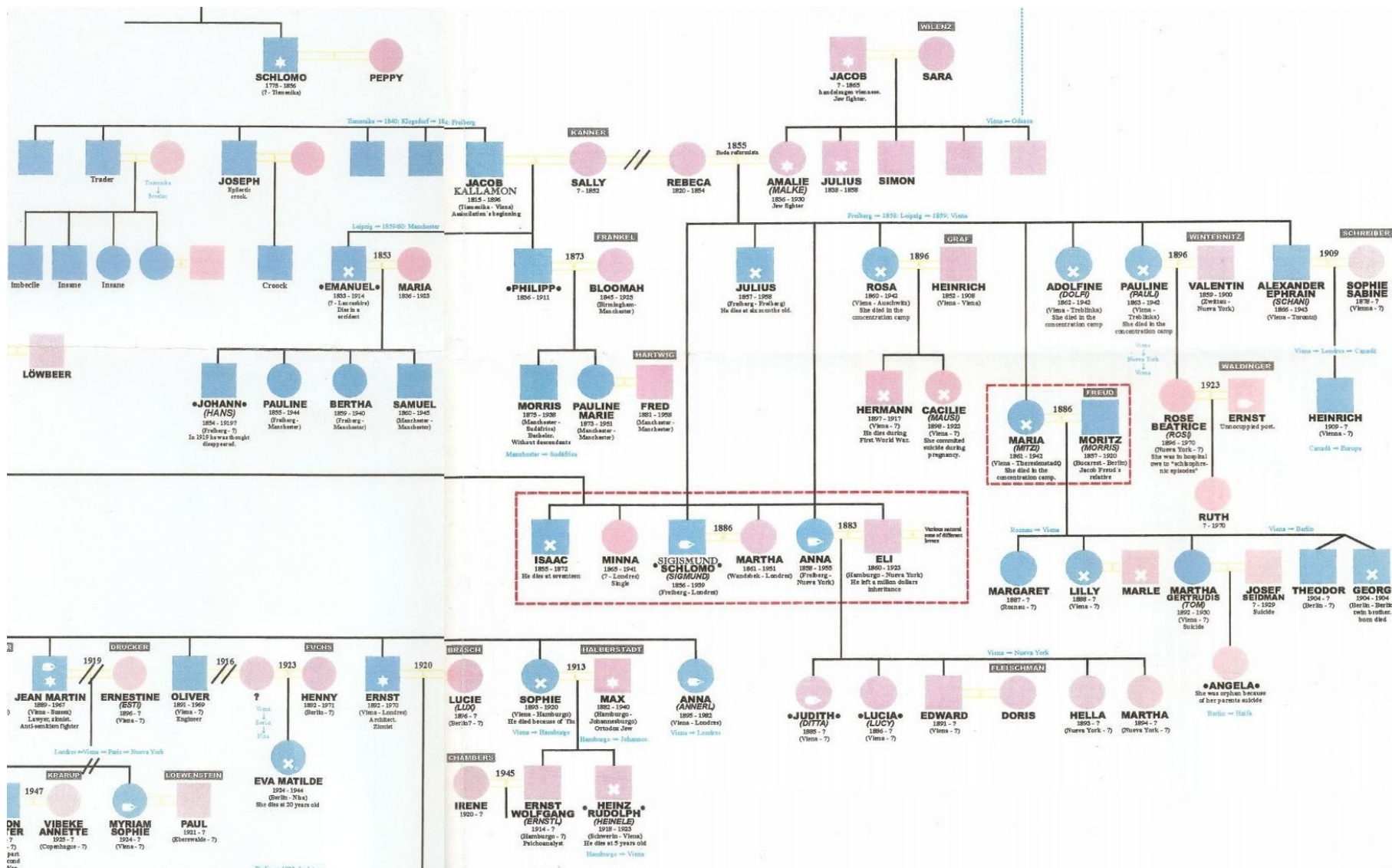
"Stačí, že má pacient dost svých vlastních obran,  
ještě kdyby s ním přišli do terapie jeho blízcí"

× Sigmund Freud

# Kletba z přelomu století



# Kletba z přelomu století



# Souvislosti, kořeny a vlivy

---

## Inspirátoři

- Milton Erickson
- Gregory Bateson

## Významné týmy a osobnosti

- MRI (Palo Alto, Kalifornie, USA)
- Milánský tým (Milano, Itálie)
- Konstruktivistické terapie

# Erickson & Bateson



# 50. léta – výzkum rodinné komunikace

---

## 1953 – 1962 Batesonův výzkum

- Gregory Bateson, John Weakland, Jay Haley, Don D. Jackson, William Fry
- 1956: Úvod do teorie schizofrenie (popis dvojné vazby)
- 1958: založení Mental Research Institute (Don Jackson, Virginia Satir, Jules Riskin, později Paul Watzlawick)
- 1962: MRI otevřel první oficiální výcvik rodinné terapie (ředitelka Virginia Satir)



# 50. léta – Batesonův tým



The Bateson Team, 1955; William Fry,  
John Weakland, Gregory Bateson, Jay Haley.



# 60. léta - strategická RT

---

Jay Haley



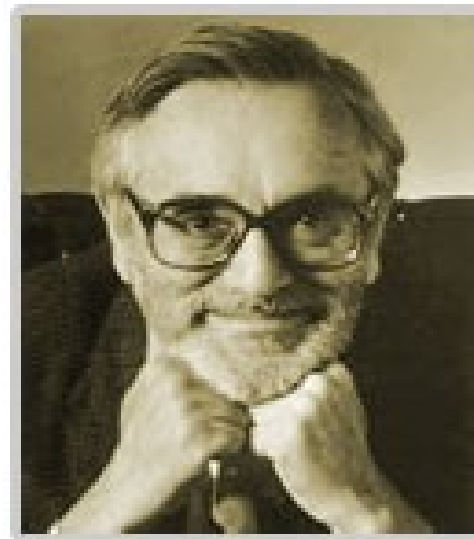
Koncept

- patologická rodinná homeostáza, symptomy plní funkci stabilizátoru

# 60. léta - strukturní RT

---

Salvador Minuchin



## Koncept

- rodiny nerespektují přirozené hranice mezi subsystémy (mužsko-ženský, rodič-dítě, teritoria)

# 70. léta – systemická rodinná terapie

---

## Milánský tým

- Mara Selvini Palazolli
- Juliana Prata
- Luigi Boscolo
- Gianfranco Cecchin

## Koncept

- rodiny hrají "nečisté" hry a udržují patologické vzorce chování
- tyto vzorce jsou cirkulární

# 70. léta – systemická rodinná terapie



# 80. léta – konstruktivistické terapie

---

## Koncept

- Problémy i (jejich řešení) existují v jazyce
- Od pojetí "systém vytváří problém" k pojetí "problém vytváří systém"
- Tři školy kde jsme se inspirovali
  - × Narativní přístup (White + Epston)
  - × Na řešení zaměřený přístup (Berg + deShazer)
  - × Zakázkový přístup (Ludewig)

# Michael White & David Epston

---





# Michael White & David Epston

---

